



ประกาศองค์การบริหารส่วนตำบลน้ำซุน
เรื่อง การกำหนดราคากลาง

.....
ด้วยองค์การบริหารส่วนตำบลน้ำซุนจะดำเนินการจ้างเหมาก่อสร้างถนน คสล. หมู่ที่ ๗ สายบ้านนางดอกไม้ ซัยชนะ ตำบลน้ำซุน โดยวิธีเฉพาะเจาะจง และได้ทำการกำหนดราคากลางเสร็จเรียบร้อยแล้ว ตามรายละเอียดดังนี้

จ้างเหมาก่อสร้างถนน คสล. หมู่ที่ ๗ สายบ้านนางดอกไม้ ซัยชนะ
ผิวทางกว้าง ๓.๐๐ เมตร หนา ๐.๑๕ เมตร ยาว ๕๐.๐๐ เมตร หรือมีพื้นที่ คสล. ไม่น้อยกว่า ๑๕๐.๐๐ ตร.ม.
รายละเอียดตามแบบที่ อบต.น้ำซุนกำหนด
โดยมีราคากลาง ๙๘,๘๘๙.๒๕ บาท

(กำหนดเงินแปดพันแปดร้อยแปดสิบเก้าบาทยี่สิบห้าสตางค์)

จึงประกาศมาให้ทราบโดยทั่วกัน

ประกาศ ณ วันที่ ๒๐ เดือน สิงหาคม ๒๕๖๔

(ลงชื่อ)

(นางภรภัทร เทืองน้อย)

นายกองค์การบริหารส่วนตำบลน้ำซุน

ชาน

ตารางแสดงวงเงินงบประมาณที่ได้รับจัดสรรและราคากลางในงานจ้างก่อสร้าง

๑. ชื่อโครงการ จ้างเหมาก่อสร้างถนน คสล. หมู่ที่ ๗ สายบ้านนางดอกไม้ ชัยชนะ
หน่วยงานเจ้าของโครงการ องค์การบริหารส่วนตำบลน้ำขุ่น

๒. วงเงินงบประมาณที่ได้รับจัดสรร ๙๘,๐๐๐.๐๐ บาท

๓. ลักษณะงานโดยสังเขป ผิวทางกว้าง ๓.๐๐ เมตร หนา ๐.๑๕ เมตร ยาว ๕๐.๐๐ เมตร หรือมีพื้นที่ คสล. ไม่น้อยกว่า
๑๕๐.๐๐ ตารางเมตร

รายละเอียดตามแบบที่ ๑๒๓.๑๓๓ กำหนด

๔. ราคากลางคำนวณ ณ วันที่ ๒๐ สิงหาคม ๒๕๖๔ เป็นเงิน ๙๘,๘๘๙.๒๕ บาท

๕. บัญชีประมาณการราคากลาง

๕.๑ แบบ ปร.๔

๕.๒ แบบ ปร.๕

๖. รายชื่อคณะกรรมการกำหนดราคากลาง

๖.๑ นายอนุชัย ไต้กิกิ

๖.๒ นายอิทธิรัฐ อินดีคำ

๖.๓ นายณรงค์ชัย พงศธร

แบบสรุปแบบผลการประมาณราคาค่าก่อสร้าง

ส่วนราชการ องค์การบริหารส่วนตำบลน้ำขุ่น

ประเภทจ้างเหมาก่อสร้างถนน คสล. หมู่ที่ ๗ สายบ้านนางดอกไม้ ชัยชนะ

ปริมาณงาน ผิวทางกว้าง ๓.๐๐ เมตร หนา ๐.๑๕ เมตร ยาว ๕๐.๐๐ เมตร หรือมีพื้นที่ คสล.ไม่น้อยกว่า ๑๕๐.๐๐ ตร.ม.

รายละเอียดตามแบบที่ อบต.น้ำขุ่นกำหนด

สถานที่ก่อสร้าง หมู่ที่ ๗ ตำบลน้ำขุ่น อำเภอห้วยสัก จังหวัดเพชรบูรณ์

ลำดับที่	รายการ	ค่าวัสดุและค่าแรง รวมเป็นเงิน(บาท)	Factor F	ค่าก่อสร้างทั้งหมด รวมเป็นเงิน (บาท)	หมายเหตุ
๑	งานอาคาร				
๒	งานทาง	๗๒,๖๗๕.๒๘	๑.๓๖๐๗	๙๘,๘๘๙.๒๕	
๓	งานชลประทาน				
๔	งานสะพานและท่อเหลี่ยม				
๕	ค่าใช้จ่ายอื่นตามข้อกำหนด				
	เงื่อนไขการใช้ตาราง Factor F				
	-เงินล่วงหน้าจ่าย ๐%				
	-เงินประกันผลงานหัก ๐%				
	-ดอกเบี้ยเงินกู้ ๗%				
	-ภาษีมูลค่าเพิ่ม (VAT) ๗%				
รวมค่าก่อสร้างเป็นเงินทั้งสิ้น				๙๘,๘๘๙.๒๕	
คิดเป็นเงินงบประมาณ				๙๘,๘๘๙.๒๕	
ตัวอักษร (เก้าหมื่นแปดพันแปดร้อยแปดสิบเก้าบาทยี่สิบห้าสตางค์)					

(ลงชื่อ)..... ประธานกรรมการ

(นายอนุชัย ไตกี)

(ลงชื่อ)..... กรรมการ

(นายอิทธิรัฐ อินดีคำ)

(ลงชื่อ)..... กรรมการ

(นายณรงค์ชัย พงศธร)

ปริมาณงาน

ผิวทางกว้าง ๓.๐๐ เมตร หน้า ๐.๑๕ เมตร ยาว ๕๐.๐๐ เมตร หรือมีพื้นที่ คลส. ไม่น้อยกว่า ๑๕๐.๐๐ ตร.ม.

รายละเอียดตามแบบที่ อบต.น้ำขุ่นกำหนด

สถานที่ก่อสร้าง

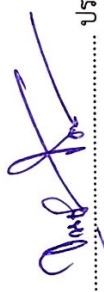

หมู่ที่ ๗ ตำบลน้ำขุ่น อำเภอหล่มสัก จังหวัดเพชรบูรณ์

ฝ่ายประมาณการราคา

ประมาณราคาเมื่อวันที่

ลำดับที่	รายการ	จำนวน	หน่วย	ค่าวัสดุ		ค่าแรง		รวมค่าวัสดุ ค่าแรงงาน	หมายเหตุ
				ราคาต่อหน่วย	เป็นเงิน	ราคาต่อหน่วย	เป็นเงิน		
๑	๑.งานปรับพื้นที่								
	งานปรับพื้นที่								
	- ขนาดเบา	๑๕๐.๐๐	ตร.ม	-	-	๑.๙๔	๒๙๑.๐๐	๒๙๑.๐๐	๒๙๑.๐๐
๒	๒. ชั้นรองพื้นทาง								
	งานลูกรังรองพื้นทาง	๑๕.๐๐	ลบ.ม	๒๙๙.๐๗	๔,๔๘๖.๐๕	-	-	๔,๔๘๖.๐๕	๔,๔๘๖.๐๕
๒	งานทรายหยาบรองผิวทาง	๗.๕๐	ลบ.ม	๕๑๘.๖๙	๓,๘๙๐.๑๘	๓๑.๐๐	๒๒.๕๐	๓,๙๑๒.๖๘	๓,๙๑๒.๖๘
๓. Portland Cement Concrete Pavement (งานผิวทาง)									
๓	งานคอนกรีตคุณภาพ ๒๔๐ กก./ตร.ซม	๒๒.๕๐	ลบ.ม	๑,๘๙๐.๖๕	๔๒,๕๓๙.๖๓	๓๙๑.๐๐	๑๘,๙๙๗.๕๐	๕๑,๕๓๗.๑๓	๕๑,๕๓๗.๑๓
๓	งานเหล็ก wire mesh Ø ๔ มม	๑๕๐.๐๐	ตร.ม.	๔๐.๐๐	๖,๐๐๐.๐๐	๕.๐๐	๗๕๐.๐๐	๖,๗๕๐.๐๐	๖,๗๕๐.๐๐
๓	ลวดผูกเหล็ก	-	กก.	-	-	-	-	-	-
๓	งานแบบข้าง	๑๐๐.๐๐	เมตร	๑๐.๕๐	๑,๐๕๐.๐๐	๑๙.๙๕	๑,๙๙๕.๐๐	๓,๐๔๕.๐๐	๓,๐๔๕.๐๐
๔	งานบ่มคอนกรีต	-	ตร.ม.	-	-	-	-	-	-
๔. Expansion Joint (รอยต่อเพื่อขยายตัว)									
๔	งานเหล็ก DOWEL BAR (RB ๑๒)	-	กก.	๒๐.๙๐	-	๓.๔๐	-	-	-
๔	งานหยอดยาง	-	เมตร	๓.๙๐	-	๑๓.๑๙	-	-	-

ลำดับที่	รายการ	จำนวน	หน่วย	ค่าวัสดุ		ค่าแรง		รวมค่าวัสดุ ค่าแรงงาน	หมายเหตุ
				ราคาต่อหน่วย	เป็นเงิน	ราคาต่อหน่วย	เป็นเงิน		
๕	๕. Contraction Joint (รอยต่อเพื่อหดตัว)								
	งานเหล็ก DOWEL BAR (RB ๑๒)	๑๖.๖๘	กก.	๒๐.๙๐	๓๔๘.๖๑	๓.๔๐	๕๖.๗๑	๔๐๕.๓๒	
	งานหยอดยาง	๑๒.๐๐	เมตร	๓.๙๐	๔๖.๘๐	๑๓.๑๙	๑๕๘.๒๘	๒๐๕.๐๘	
๖	๖. Longitudinal Joint (รอยต่อตามยาว)								
	งานเหล็ก DOWEL BAR (RB ๑๖)	-	กก.	๒๐.๕๘	-	๓.๔๐	-	-	
	งานหยอดยาง	-	เมตร	๓.๙๐	-	๑๓.๑๙	-	-	
	งานทาสี + จารบี	-	ชุด	-	-	-	-	-	
๗	๗. Shoulder (ไหล่ทาง)								
	งานลูกรัง	๗.๕๐	ลบ.ม	๒๙๙.๐๗	๒,๒๔๓.๐๓	-	-	๒,๒๔๓.๐๓	
๘	๘. R.C.Pipe Culverts (ท่อลอดกลม)								
	งานท่อ DIA ๐.๖๐ M.		เมตร	-	-	-	-	-	
	งานท่อ DIA ๐.๘๐ M.	-	เมตร	-	-	-	-	-	
	งานท่อ DIA ๑.๑๐ M.	-	เมตร	-	-	-	-	-	
	รวมเป็นเงินค่างาน							๓๒,๖๗๕.๒๘	

(ลงชื่อ)..... ประธานกรรมการ

(นายอนุชัย ไต้กิก)
(ลงชื่อ)..... กรรมการ

(นายณรงค์ชัย พงศธร)

(ลงชื่อ)..... กรรมการ

(นายอธิรัฐ อินต๊ะคำ)

หน้า 67/113

แบบสรุปราคางานก่อสร้างทาง

แบบ ปร.5

โครงการ ก่อสร้างถนน คสล. หมู่ที่ 7 สายบ้านนางดอกไม้ ชัยชนะ

หมู่ที่ 7 ตำบลน้ำขุ่น อำเภอห้วยสัก จังหวัดเพชรบูรณ์

ปริมาณงาน ผิวทางกว้าง 3.00 เมตร หนา 0.15 เมตร ยาว 50 เมตร หรือมีพื้นที่ คสล. ไม่น้อยกว่า 150 ตารางเมตร

รายละเอียดตามแบบที่ อบต.น้ำขุ่นกำหนด

ลำดับที่	รายการ	ค่าวัสดุและค่าแรงงาน รวมเป็นเงิน	Factor (F)	ค่าก่อสร้างทั้งหมด รวมเป็นเงิน (บาท)	หมายเหตุ
	ค่างานต้นทุน				
1	ประเภทงานทาง	72,675.28	1.3607	98,889.25	
2	เงินไขเงินล่วงหน้าจ่าย 0%				
3	เงินประกันผลงานหัก 0%				
4	ดอกเบี้ยเงินกู้ 5%				
5	ภาษีมูลค่าเพิ่ม (VAT) 7%				
6	รวมค่าก่อสร้าง			98,889.25	
7	คิดราคาเพียง			98,000.00	
8	ตัวอักษร			เก้าหมื่นแปดพันบาทถ้วน	

(ลงชื่อ)

ผู้ประมาณการ

(นายณรงค์ชัย พงศธร)

ผู้อำนวยการกองช่าง

ชัญญ์

ใบปริมาณวัสดุและราคา

ประมาณราคาค่อสร้าง	ก่อสร้างถนน คล. หมู่ที่ 7 ตำบลบ้านนาวงดอกไม้ ชัยชนะ	
สถานที่ก่อสร้าง	หมู่ที่ 7 ตำบลบ้านนา อำเภอหล่มสัก จังหวัดเพชรบูรณ์	รายการเลขที่
หน่วยงานออกแบบแปลนและรายการ	กองช่าง องค์การบริหารส่วนตำบลบ้านนา	
ประเภทการโดย	กองช่าง องค์การบริหารส่วนตำบลบ้านนา	เมื่อวันที่ 24 สิงหาคม 2564

ลำดับที่	รายการ	จำนวนหน่วย	ค่าวัสดุ		ค่าแรง		ค่าวัสดุและ ค่าแรงงาน	หมายเหตุ
			ราคาต่อหน่วย	เป็นเงิน	ราคาต่อหน่วย	เป็นเงิน		
1.1	1.งานปรับพื้นที่ งานปรับพื้นที่ - ขนาดเบา - ขนาดกลาง 2.ชั้นรองพื้นทาง	150.00 - -	- - -	- - -	1.94 - -	291.00 - -	291.00 - -	
2.1	งานลูกรังรองพื้นทาง	15.00	299.07	4,486.05	-	-	4,486.05	
2.2	งานทรายหยาบรองพื้นทาง	7.50	518.69	3,890.18	3.00	22.50	3,912.68	
3.1	3. PORTLAND CEMENT CONCRETE PAVEMENT (งานผิวทาง) งานคอนกรีตคุณภาพ 240 กก./ตร.ม.	22.50	1,890.65	42,539.63	391.00	8,797.50	51,337.13	
3.2	งานเหล็ก wire mesh ๑ 4 มม.	150.00	40.00	6,000.00	5.00	750.00	6,750.00	
3.3	ลวดผูกเหล็ก	-	-	-	-	-	-	
3.4	งานแบบข้าง	100.00	10.50	1,050.00	19.95	1,995.00	3,045.00	
4.1	4. EXPANSION JOINT (รอยต่อเพื่อขยายตัว) งานเหล็ก DOWEL BAR (RB 12)	-	20.90	-	3.40	-	-	
4.2	งานหยอดยาง	-	3.90	-	13.19	-	-	

5.1	5. CONTRACTION JOINT(รอยต่อเพื่อการหดตัว) งานเหล็ก DOWEL BAR (RB 12)	16.68	กก.	20.90	348.61	3.40	56.71	405.32	
5.2	งานขยาย	12.00	เมตร	3.90	46.80	13.19	158.28	205.08	
6.1	6. LONGITUDINAL JOINT(รอยต่อตามยาว) งานเหล็ก DOWEL BAR (DB 16)	-	กก.	20.58	-	3.40	-	-	
6.2	งานขยาย	-	เมตร	3.90	-	13.19	-	-	
7.1	7. SHOULDER(ไหล่ทาง) งานลูกรัง	7.50	ลบ.ม.	299.07	2,243.03	-	-	2,243.03	
8.1	8. R.C PIPE CULVERTS(ท่อลอดถนน) งานท่อ DIA 0.40 m.	-	ท่อน	-	-	-	-	-	
8.2	งานท่อ DIA 0.80 m.	-	ท่อน	-	-	-	-	-	
8.3	งานท่อ DIA 1.00 m.	-	ท่อน	-	-	-	-	-	
	คิดเป็นเงินค่างาน							72,675.28	

(ลงชื่อ)

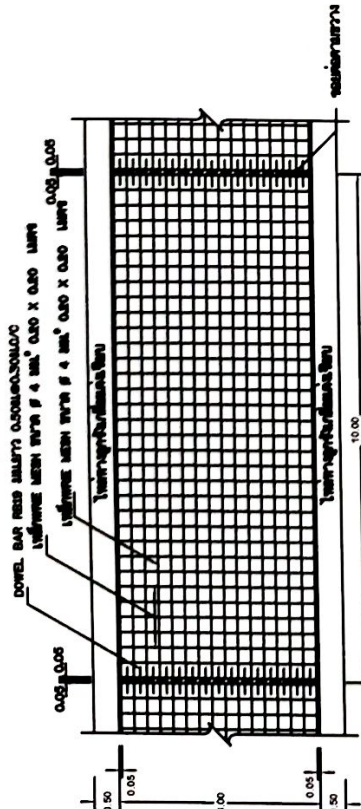


ผู้ประมาณการ

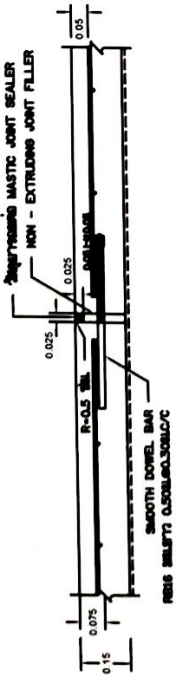
(นายณรงค์ชัย พงศธร)

รายละเอียด

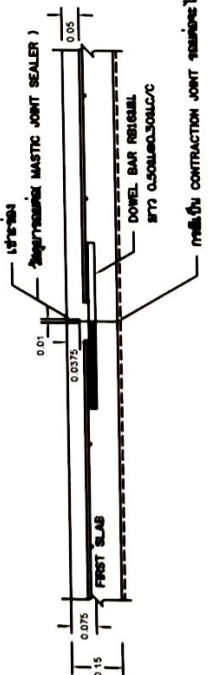
1. ดีไซน์ ให้ตาม วิศวกรรมการโยธา
2. วัสดุที่ใช้ในงานก่อสร้าง ให้เป็นไปตามข้อกำหนดของกรมโยธาธิการและผังเมือง
3. EXPANSION JOINT ให้กว้าง 250 มม. และใช้วัสดุตามข้อกำหนดของกรมโยธาธิการและผังเมือง
4. วัสดุที่ใช้ในงานก่อสร้าง ให้เป็นไปตามข้อกำหนดของกรมโยธาธิการและผังเมือง
5. วัสดุที่ใช้ในงานก่อสร้าง ให้เป็นไปตามข้อกำหนดของกรมโยธาธิการและผังเมือง
6. ส่วนประกอบที่ SLUMP ไม่ต่ำกว่า 7 ซม. และใช้วัสดุตามข้อกำหนดของกรมโยธาธิการและผังเมือง
7. วัสดุที่ใช้ในงานก่อสร้าง ให้เป็นไปตามข้อกำหนดของกรมโยธาธิการและผังเมือง
8. วัสดุที่ใช้ในงานก่อสร้าง ให้เป็นไปตามข้อกำหนดของกรมโยธาธิการและผังเมือง
9. การก่อสร้างให้มีความแข็งแรงทนทาน
10. วัสดุที่ใช้ในงานก่อสร้าง ให้เป็นไปตามข้อกำหนดของกรมโยธาธิการและผังเมือง
11. วัสดุที่ใช้ในงานก่อสร้าง ให้เป็นไปตามข้อกำหนดของกรมโยธาธิการและผังเมือง
12. วัสดุที่ใช้ในงานก่อสร้าง ให้เป็นไปตามข้อกำหนดของกรมโยธาธิการและผังเมือง



แบบแปลนการเสริมเหล็กตาม ข้อ 3
NOT TO SCALE



แบบแปลนการเสริมเหล็กตาม ข้อ 4
NOT TO SCALE



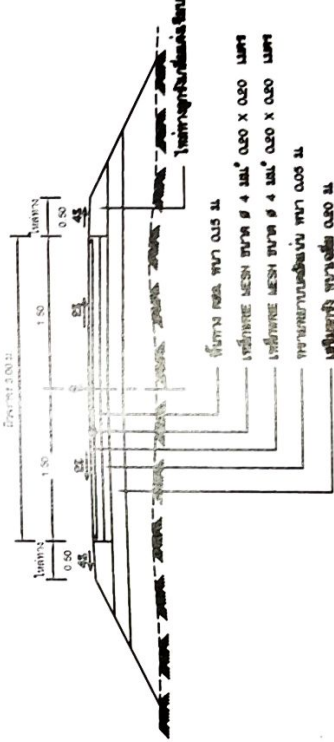
แบบแปลนการเสริมเหล็กตาม ข้อ 5
NOT TO SCALE

ตารางที่ 1. แบบแปลนการเสริมเหล็กตาม ข้อ 3

BAR MESH ($f_s = 2,750 \text{ Ksc}$) (ใช้สำหรับ SR 24)	WIRE MESH ($f_s = 2,750 \text{ Ksc}$) (ใช้สำหรับ SR 24)
STEEL AREA (cm^2/m)	STEEL AREA (cm^2/m)
DIA / SPACING	DIA / SPACING
Ø 6 มม. 0.30 ม.	Ø 4 มม. 0.20 ม.
Ø 9 มม. 0.30 ม.	Ø 6 มม. 0.30 ม.

ข้อควรระวัง

1. การก่อสร้างให้ปฏิบัติตามข้อกำหนดของกรมโยธาธิการและผังเมือง
2. วัสดุที่ใช้ในงานก่อสร้าง ให้เป็นไปตามข้อกำหนดของกรมโยธาธิการและผังเมือง



แบบแปลนการเสริมเหล็กตาม ข้อ 6
NOT TO SCALE

การก่อสร้างตามแบบ	
ชื่อแบบ	แบบตามแบบ
ผู้จัดทำแบบ	ผู้จัดทำแบบตามแบบ
ผู้ควบคุมแบบ	ผู้ควบคุมแบบตามแบบ
วันที่	10

โครงการก่อสร้างถนน คสล. หมู่ที่ ๗ (สายบ้านนางดอกไม้ ชัยชนะ)
ตำบลน้ำขุ่น อำเภอหล่มสัก จังหวัดเพชรบูรณ์

ลงชื่อผู้รวม



จุดสิ้นสุดก่อสร้างโครงการ ฯ
47Q 730217 UTM 1849369

วัดสมิทาโคท

จุดเริ่มต้นก่อสร้างโครงการ ฯ
47Q 730270 UTM 1849376