



ประกาศองค์การบริหารส่วนตำบลน้ำซุน
เรื่อง การกำหนดราคากลาง

ด้วยองค์การบริหารส่วนตำบลน้ำซุนจะดำเนินการจ้างเหมาก่อสร้างถนน คสล. หมู่ที่ ๘ สายบ้านผู้ใหญ่จรูญ ตำบลน้ำซุน โดยวิธีเฉพาะเจาะจง และได้ทำการกำหนดราคากลางเสร็จเรียบร้อยแล้ว ตามรายละเอียดดังนี้

จ้างเหมาก่อสร้างถนน คสล. หมู่ที่ ๘ สายบ้านผู้ใหญ่จรูญ

ผิวทางกว้าง ๓.๐๐ เมตร หนา ๐.๑๕ เมตร ยาว ๒๐.๐๐ เมตร หรือมีพื้นที่ คสล. ไม่น้อยกว่า ๖๐.๐๐ ตร.ม.

รายละเอียดตามแบบที่ อบต.น้ำซุนกำหนด

โดยมีราคากลาง ๓๙,๔๓๑.๑๑ บาท

(สามหมื่นเก้าพันสี่ร้อยสามสิบเอ็ดบาทสิบเอ็ดสตางค์)

จึงประกาศมาให้ทราบโดยทั่วกัน

ประกาศ ณ วันที่ ๒๕ เดือน สิงหาคม ๒๕๖๔

(ลงชื่อ)

(นางกรภัทร เทืองน้อย)

นายกองค์การบริหารส่วนตำบลน้ำซุน

ตารางแสดงวงเงินงบประมาณที่ได้รับจัดสรรและราคากลางในงานจ้างก่อสร้าง

๑. ชื่อโครงการ จ้างเหมาก่อสร้างถนน คสล. หมู่ที่ ๘ สายบ้านผู้ใหญ่จตุรฤ

หน่วยงานเจ้าของโครงการ องค์การบริหารส่วนตำบลน้ำซุน

๒. วงเงินงบประมาณที่ได้รับจัดสรร ๓๙,๐๐๐.๐๐ บาท

๓. ลักษณะงานโดยสังเขป ผิวทางกว้าง ๓.๐๐ เมตร หนา ๐.๑๕ เมตร ยาว ๒๐.๐๐ เมตร หรือมีพื้นที่ คสล. ไม่น้อยกว่า ๖๐.๐๐ ตารางเมตร

รายละเอียดตามแบบที่ ๑๒๓.น้ำซุนกำหนด

๔. ราคากลางคำนวณ ณ วันที่ ๒๕ สิงหาคม ๒๕๖๔ เป็นเงิน ๓๙,๔๓๑.๑๑ บาท

๕. บัญชีประมาณการราคากลาง

๕.๑ แบบ ปร.๔

๕.๒ แบบ ปร.๕

๖. รายชื่อคณะกรรมการกำหนดราคากลาง

๖.๑ นายอนุชัย ไต้กิกิ

๖.๒ นายอธิรัฐ อินดีคำ

๖.๓ นายณรงค์ชัย พงศธร

แบบสรุปแบบผลการประมาณราคาค่าก่อสร้าง

ส่วนราชการ องค์การบริหารส่วนตำบลน้ำขุ่น

ประเภท งานก่อสร้างถนน คสล. หมู่ที่ ๘ สายบ้านผู้ใหญ่จตุรฤ

ปริมาณงาน ผิวทางกว้าง ๓.๐๐ เมตร หนา ๐.๑๕ เมตร ยาว ๒๐.๐๐ เมตร หรือมีพื้นที่ คสล. ไม่น้อยกว่า ๖๐.๐๐ ตร.ม.

รายละเอียดตามแบบที่ อบต.น้ำขุ่นกำหนด

สถานที่ก่อสร้าง หมู่ที่ ๘ ตำบลน้ำขุ่น อำเภอห้วยสัก จังหวัดเพชรบูรณ์

| ลำดับที่ | รายการ | ค่าวัสดุและค่าแรงรวมเป็นเงิน(บาท) | Factor F | ค่าก่อสร้างทั้งหมดรวมเป็นเงิน (บาท) | หมายเหตุ |
|---|------------------------------|-----------------------------------|----------|-------------------------------------|----------|
| ๑ | งานอาคาร | | | | |
| ๒ | งานทาง | ๒๘,๙๗๘.๕๕ | ๑.๓๖๐๗ | ๓๙,๔๓๑.๑๑ | |
| ๓ | งานชลประทาน | | | | |
| ๔ | งานสะพานและท่อเหลี่ยม | | | | |
| ๕ | ค่าใช้จ่ายอื่นตามข้อกำหนด | | | | |
| | เงื่อนไขการใช้ตาราง Factor F | | | | |
| | -เงินล่วงหน้าจ่าย ๐% | | | | |
| | -เงินประกันผลงานหัก ๐% | | | | |
| | -ดอกเบี้ยเงินกู้ ๗% | | | | |
| | -ภาษีมูลค่าเพิ่ม (VAT) ๗% | | | | |
| รวมค่าก่อสร้างเป็นเงินทั้งสิ้น | | | | ๓๙,๔๓๑.๑๑ | |
| คิดเป็นเงินงบประมาณ | | | | ๓๙,๔๓๑.๑๑ | |
| ตัวอักษร (สามหมื่นเก้าพันสี่ร้อยสามสิบเอ็ดบาทสิบเอ็ดสตางค์) | | | | | |

(ลงชื่อ)..... ประธานกรรมการ

(นายอนุชัย ไต่ก)

(ลงชื่อ)..... กรรมการ

(นายอิทธิฐ อินดีคำ)

(ลงชื่อ)..... กรรมการ

(นายณรงค์ชัย พงศธร)

งบประมาณราคาค่าก่อสร้าง
 ปริมาณงาน
 สถานที่ก่อสร้าง
 ฝ่ายประมาณการราคา

จ้างเหมาก่อสร้างถนน คลส. หมู่ที่ ๘ ตำบลบ้านผู้ใหญ่จตุภูมิ
 ผิวทางกว้าง ๓.๐๐ เมตร หนา ๐.๑๕ เมตร ยาว ๒๐.๐๐ เมตร หรือมีพื้นที่ คลส. ไม่น้อยกว่า ๖๐.๐๐ ตร.ม.
 รายละเอียดตามแบบที่ อบต.บ้านผู้ใหญ่จตุภูมิ
 หมู่ที่ ๘ ตำบลบ้านผู้ใหญ่จตุภูมิ อำเภอหล่มสัก จังหวัดเพชรบูรณ์

ประมาณราคาเมื่อวันที่

| ลำดับที่ | รายการ | จำนวน | หน่วย | ค่าวัสดุ | | ค่าแรง | | รวมค่าวัสดุ ค่าแรงงาน | หมายเหตุ |
|----------|---|-------|-------|--------------|-----------|--------------|----------|--------------------------|----------|
| | | | | ราคาต่อหน่วย | เป็นเงิน | ราคาต่อหน่วย | เป็นเงิน | | |
| ๑ | ๑. งานปรับพื้นที่ - ขนาดกว้าง | ๖๐.๐๐ | ตร.ม. | - | - | ๑.๙๔ | ๑๑๖.๔๐ | ๑๑๖.๔๐ | |
| ๒ | ๒. ชั้นรองพื้นทาง งานลูกรังรองพื้นทาง | ๖๐.๐๐ | ลบ.ม. | ๒๙๙.๐๗ | ๑,๗๗๔.๔๒ | - | - | ๑,๗๗๔.๔๒ | |
| ๒ | งานทรายหยาบรองพื้นทาง | ๓๐.๐๐ | ลบ.ม. | ๕๑๘.๖๙ | ๑,๕๕๖.๐๗ | ๓.๐๐ | ๙.๐๐ | ๑,๕๖๕.๐๗ | |
| | ๓. Portland Cement Concrete Pavement (งานผิวทาง) | | | | | | | | |
| ๓ | งานคอนกรีตคุณภาพ ๒๔๐ กก./ตร.ซม. | ๙.๐๐ | ลบ.ม. | ๑,๘๙๐.๖๕ | ๑๗,๐๑๕.๘๕ | ๓๙๑.๐๐ | ๓,๕๑๙.๐๐ | ๒๐,๕๓๔.๘๕ | |
| ๓ | งานเหล็ก wire mesh Ø ๔ มม. | ๖๐.๐๐ | ตร.ม. | ๕๐.๐๐ | ๒,๙๐๐.๐๐ | ๕.๐๐ | ๓๐๐.๐๐ | ๒,๙๗๐.๐๐ | |
| ๓ | ลวดผูกเหล็ก | - | กก. | - | - | - | - | - | |
| ๓ | งานแบบข้าง | ๕๐.๐๐ | เมตร | ๑๐.๕๐ | ๕๒๐.๐๐ | ๑๙.๙๕ | ๓๙๘.๐๐ | ๑,๒๑๘.๐๐ | |
| ๔ | งานบ่มคอนกรีต | - | ตร.ม. | - | - | - | - | - | |
| | ๔. Expansion Joint (รอยต่อเพื่อขยายตัว) | | | | | | | | |
| ๔ | งานเหล็ก DOWEL BAR (RB ๑๒) | - | กก. | ๒๐.๙๐ | - | ๓.๕๐ | - | - | |
| ๔ | งานหยอดยาง | - | เมตร | ๓.๙๐ | - | ๑๓.๑๙ | - | - | |

| ลำดับที่ | รายการ | จำนวน | หน่วย | ค่าวัสดุ | | ค่าแรง | | รวมค่าวัสดุ | รวมค่าแรงงาน | หมายเหตุ |
|----------|---|-------|-------|--------------|----------|--------------|----------|-------------|--------------|----------|
| | | | | ราคาต่อหน่วย | เป็นเงิน | ราคาต่อหน่วย | เป็นเงิน | | | |
| | ๕. Contraction Joint (รอยต่อเพื่อหดตัว) | | | | | | | | | |
| ๕ | งานเหล็ก DOWEL BAR (RB ๑๒) | ๔.๑๗ | กก. | ๒๐.๙๐ | ๘๗.๑๕ | ๓.๕๐ | ๑๔.๑๘ | ๑๐๑.๓๓ | | |
| ๕ | งานหยอดยาง | ๓.๐๐ | เมตร | ๓.๙๐ | ๑๑.๗๐ | ๑๓.๑๙ | ๓๙.๕๗ | ๕๑.๒๗ | | |
| | ๖. Longitudinal Joint (รอยต่อตามยาว) | | | | | | | | | |
| ๖ | งานเหล็ก DOWEL BAR (RB ๑๖) | - | กก. | ๒๐.๕๘ | - | ๓.๕๐ | - | - | | |
| ๖ | งานหยอดยาง | - | เมตร | ๓.๙๐ | - | ๑๓.๑๙ | - | - | | |
| ๖ | งานทาสี + จารบี | - | ชุด | - | - | - | - | - | | |
| | ๗. Shoulder (ไหล่ทาง) | | | | | | | | | |
| ๗ | งานลูกรัง | ๓.๐๐ | ลบ.ม. | ๒๙๙.๐๗ | ๘๙๗.๒๑ | - | - | ๘๙๗.๒๑ | | |
| | ๘. R.C Pipe Culverts (ท่อลอดถนน) | | | | | | | | | |
| ๘ | งานท่อ D/A ๐.๖๐ M. | | เมตร | - | - | - | - | - | | |
| ๘ | งานท่อ D/A ๐.๘๐ M. | | เมตร | - | - | - | - | - | | |
| ๘ | งานท่อ D/A ๑.๑๐ M. | | เมตร | - | - | - | - | - | | |
| | รวมเป็นเงินค่างาน | | | | | | | ๒๘,๙๗๘.๕๕ | | |

(ลงชื่อ) AND กรรมการ
 (นายอรรถรัฐ อินต๊ะคำ)

(ลงชื่อ) ประธานกรรมการ
 (นายอนุชัย ไต้กัก)
 (ลงชื่อ) กรรมการ
 (นายณรงค์ชัย พงศธร)

256

หน้า ๖๘/๗๖

แบบสรุปราคางานก่อสร้างทาง

แบบ ปร.5

โครงการ ก่อสร้างถนน คสล. หมู่ที่ 8 สายบ้านผู้ใหญ่จรูด

หมู่ที่ 8 ตำบลน้ำชุม อำเภอลำลูกเกด จังหวัดเพชรบูรณ์

ปริมาณงาน ผิวทางกว้าง 3.00 เมตร หนา 0.15 เมตร ยาว 20 เมตร หรือมีพื้นที่ คสล.ไม่น้อยกว่า 60 ตารางเมตร

รายละเอียดตามแบบที่ อบต.น้ำชุมกำหนด

| ลำดับที่ | รายการ | ค่าวัสดุและค่าแรงงาน รวมเป็นเงิน | Factor (F) | ค่าก่อสร้างทั้งหมด รวมเป็นเงิน (บาท) | หมายเหตุ |
|----------|-----------------------------|-------------------------------------|---------------|---|----------|
| | ค่างานต้นทุน | | | | |
| 1 | ประเภทงานทาง | 28,978.55 | 1.3607 | 39,431.11 | |
| 2 | เงื่อนไขเงินล่วงหน้าจ่าย 0% | | | | |
| 3 | เงินประกันผลงานหัก 0% | | | | |
| 4 | ดอกเบี้ยเงินกู้ 5% | | | | |
| 5 | ภาษีมูลค่าเพิ่ม (VAT) 7% | | | | |
| 6 | รวมค่าก่อสร้าง | | | 39,431.11 | |
| 7 | คิดราคาเพียง | | | 39,000.00 | |
| 8 | ตัวอักษร | | | สามหมื่นเก้าพันบาทถ้วน | |

(ลงชื่อ)

(นายณรงค์ชัย พงศธร)

ผู้อำนวยการกองช่าง

ผู้ประมาณการ

ใบปริมาณวัสดุและราคา

| ลำดับที่ | รายการ | จำนวนหน่วย | ค่าวัสดุ | | ค่าแรง | | ค่าวัสดุและค่าแรงงาน | หมายเหตุ |
|--|---|----------------------------------|-------------------|----------|--------------|----------|----------------------|----------|
| | | | ราคาต่อหน่วย | เป็นเงิน | ราคาต่อหน่วย | เป็นเงิน | | |
| <p>ประมาณราคาต่อก่อสร้าง ก่อสร้างถนน คสล. หมู่ที่ 8 ตำบลบ้านผู้ใหญ่เจริญ</p> <p>สถานที่ก่อสร้าง หมู่ที่ 8 ตำบลบ้านผู้ใหญ่ อำเภอหนองบัว จังหวัดเพชรบูรณ์</p> <p>หน่วยงานออกแบบและรายการ กองช่าง องค์การบริหารส่วนตำบลบ้านผู้ใหญ่</p> <p>ประมาณการโดย กองช่าง องค์การบริหารส่วนตำบลบ้านผู้ใหญ่ เมื่อวันที่ 20 สิงหาคม 2564</p> | | | | | | | | |
| ปริมาณงาน | | ผิวทางกว้าง | 3.00 เมตร | | | | | |
| | | ระยะทาง | 20.00 เมตร | | | | | |
| | | หนา | 0.15 เมตร | | | | | |
| | | หรือพื้นที่ คสล. | 60.00 ตร.ม. | | | | | |
| | | ราคานำมันดีเซลที่ อ.เมือง ลิตรละ | 28.00 - 28.99 บาท | | | | | |
| 1.1 | 1.งานปรับพื้นที่ งานปรับพื้นที่ - ขนาดเบา - ขนาดกลาง | 60.00 ตร.ม. | | | 1.94 | 116.40 | 116.40 | |
| 2.1 | 2.ชั้นรองพื้นทาง งานลูกรังรองพื้นทาง | 6.00 ลบ.ม. | | 299.07 | | | 1,794.42 | |
| 2.2 | งานทรายหยาบรองผิวทาง | 3.00 ลบ.ม. | | 518.69 | 3.00 | 9.00 | 1,565.07 | |
| 3.1 | 3. PORTLAND CEMENT CONCRETE PAVEMENT (งานผิวทาง) งานคอนกรีตคุณภาพ 240 กก/ตร.ม. | 9.00 ลบ.ม. | | 1,890.65 | 391.00 | 3,519.00 | 20,534.85 | |
| 3.2 | งานเหล็ก wire mesh ๑ 4 มม. | 60.00 ตร.ม. | | 40.00 | 5.00 | 300.00 | 2,700.00 | |
| 3.3 | ลวดผูกเหล็ก | - กก. | | - | - | - | - | |
| 3.4 | งานแบบข้าง | 40.00 เมตร | | 10.50 | 19.95 | 798.00 | 1,218.00 | |
| 4.1 | 4. EXPANSION JOINT(รอยต่อเพื่อการขยายตัว) งานเหล็ก DOWEL BAR (RB 12) | - กก. | | 20.90 | 3.40 | - | - | |
| 4.2 | งานขอบยาง | - เมตร | | 3.90 | 13.19 | - | - | |

| | | | | | | | | | |
|-----|--|------|-------|--------|--------|-------|-------|--------|-------------------|
| 5.1 | 5. CONTRACTION JOINT (รอยต่อเพื่อภาวหดตัว) งานเหล็ก DOWEL BAR (RB 12) | 4.17 | กก. | 20.90 | 87.15 | 3.40 | 14.18 | 101.33 | |
| 5.2 | งานพอยตาง | 3.00 | เมตร | 3.90 | 11.70 | 13.19 | 39.57 | 51.27 | |
| 6.1 | 6. LONGITUDINAL JOINT (รอยต่อตามยาว) งานเหล็ก DOWEL BAR (DB 16) | - | กก. | 20.58 | - | 3.40 | - | - | |
| 6.2 | งานพอยตาง | - | เมตร | 3.90 | - | 13.19 | - | - | |
| 7.1 | Z. SHOULDER (ไหล่ทาง) งานลูกรัง | 3.00 | ลบ.ม. | 299.07 | 897.21 | - | - | 897.21 | |
| 8.1 | 8. R.C PIPE CULVERTS (ท่อลอดถนน) งานท่อ DIA 0.40 ม. | - | ท่อน | - | - | - | - | - | |
| 8.2 | งานท่อ DIA 0.80 ม. | - | ท่อน | - | - | - | - | - | |
| 8.3 | งานท่อ DIA 1.00 ม. | - | ท่อน | - | - | - | - | - | |
| | | | | | | | | | คิดเป็นเงินค่างาน |
| | | | | | | | | | 28,978.55 |

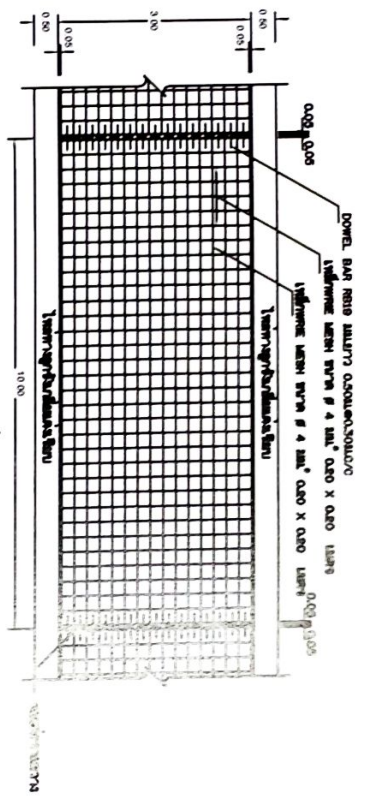
(ลงชื่อ)



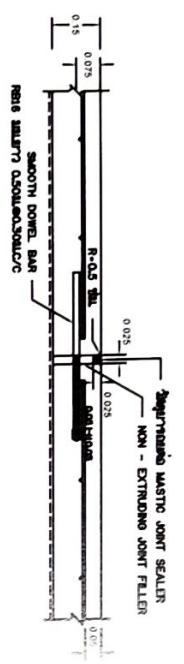
ผู้ประมาณการ

(นายณรงค์ชัย พงศธร)

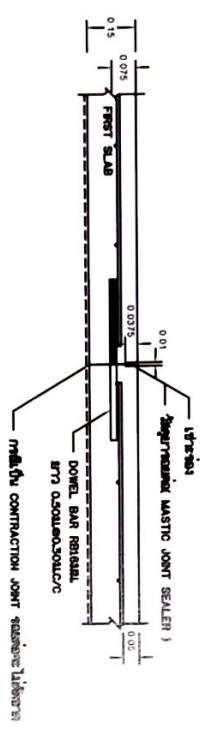
256



แบบแปลนการก่อสร้างที่ถกถน รร.
NOT TO SCALE



แบบแปลนการก่อสร้างที่ถกถน รร.
NOT TO SCALE



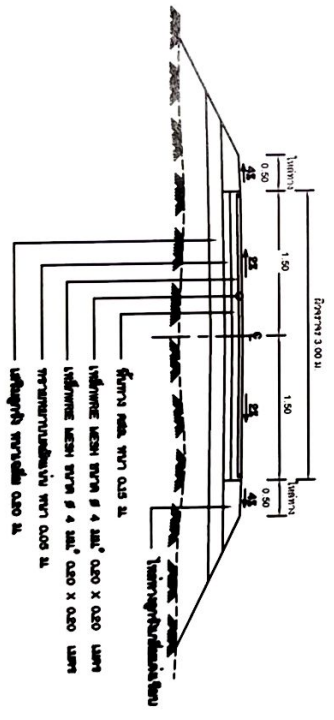
แบบแปลนการก่อสร้างที่ถกถน รร.
NOT TO SCALE

| BAR MESH (1s = 1200 Kac) (ใช้สำหรับ SR 24) | WIRE MESH (1s = 2750 Kac) (ใช้สำหรับคอนกรีตที่ปู) |
|--|--|
| DIA / SPACING (มม./ม.) | DIA / SPACING (มม./ม.) |
| Ø 6 MESH 0.30 M | Ø 4 MESH 0.20 M |
| Ø 9 MESH 0.30 M | Ø 6 MESH 0.30 M |

ตารางที่ 1. แบบแปลนการก่อสร้างที่ถกถน รร.
WIRE MESH ที่ใช้กับ BAR MESH

รายการประกอบแบบแปลน

1. ไม้กระดาน พื้นงานปูคอนกรีต
2. ฐานรองไม้กระดานและเหล็กเสริม
3. EXPANSION JOINT SEALER
4. CONCRETE JOINT SEALER
5. WIRE MESH
6. DOWEL BAR REBAR
7. CONTRACTION JOINT SEALER
8. STEEL AREA
9. ...
10. ...
11. ...
12. ...



แบบแปลนการก่อสร้างที่ถกถน รร.
NOT TO SCALE

| รายการประกอบแบบแปลน | จำนวน |
|------------------------------|--------|
| ไม้กระดาน พื้นงานปูคอนกรีต | 15 ม.² |
| ฐานรองไม้กระดานและเหล็กเสริม | |
| EXPANSION JOINT SEALER | |
| CONCRETE JOINT SEALER | |
| WIRE MESH | |
| DOWEL BAR REBAR | |
| CONTRACTION JOINT SEALER | |
| STEEL AREA | |

**โครงการก่อสร้างถนน คสล. หมู่ที่ ๘ (สายบ้านผู้ใหญ่จตุรย์)
ตำบลน้ำขุ่น อำเภอหล่มสัก จังหวัดเพชรบูรณ์**

จุดเริ่มต้นก่อสร้างโครงการ ฯ
47Q 739687 UTM 1849407

จุดสิ้นสุดโครงการก่อสร้าง ฯ
47Q 739687 UTM 1849387

Export to My Maps